

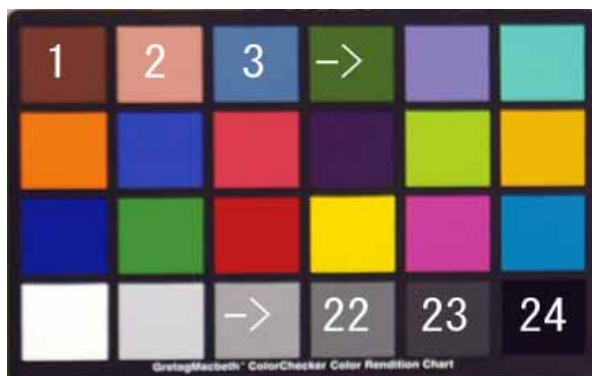
2004年10月7日

かにこむラボでのマクベス測色値

かにこむ 青木康雄

使用測色計: コニカミノルタのCS-100A

参考: <http://konicaminolta.jp/products/industrial/instrument/color/cs100a/>



No	Y	x	y
1	24.600	0.408	0.383
2	78.200	0.406	0.374
3	41.000	0.267	0.292
4	33.700	0.349	0.467
5	49.500	0.290	0.279
6	93.800	0.280	0.387
7	74.100	0.506	0.419
8	25.100	0.227	0.202
9	45.700	0.484	0.335
10	13.700	0.305	0.257
11	104.000	0.379	0.520
12	105.000	0.463	0.472
13	13.500	0.202	0.152
14	55.800	0.323	0.498
15	29.800	0.534	0.349
16	146.000	0.445	0.499
17	45.600	0.391	0.266
18	43.700	0.223	0.280
19	223.000	0.334	0.363
20	144.000	0.331	0.359
21	85.100	0.330	0.359
22	47.100	0.327	0.357
23	22.600	0.327	0.355
24	7.660	0.328	0.354